

パリ 東京 シングル クラブ

UN ALLER-RETOUR EN CLASSE AFFAIRES CULTURELLES

Le Paris-Tokyo Single Club
est une collection franco-japonaise
de 45 tours vinyles incluant
des illustrations.



Sortie
du volume 1
le 1^{er} décembre
2017



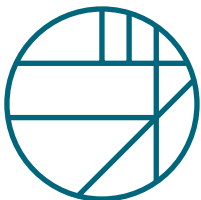
CONTACT
contact@paris-tokyo-single.club
paris-tokyo-single.club

Un single club pour créer des couples

Le Paris-Tokyo Single Club entend créer des passerelles entre les artistes des deux pays : des groupes (un par face) et des illustrateurs (un recto, un verso). À raison d'un 45 tours par trimestre, cette collection associe des artistes français et japonais dont l'univers musical et l'esthétique présentent des correspondances.

Business class

Chaque parution inclut deux illustrations imprimées en risographie sur des ex-libris détachables, ce qui fait des exemplaires du Paris-Tokyo Single Club de réels objets de collection.



VOL 1. LA LISTE DES VOYAGEURS :

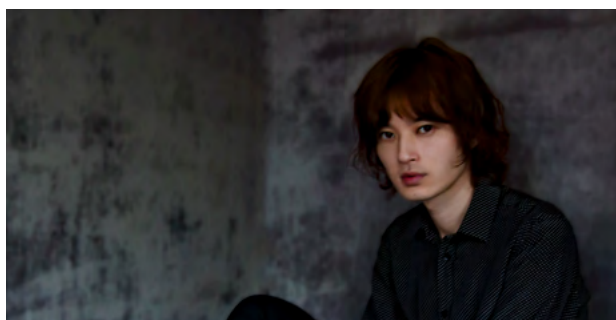
Musique :

milk (Jp) *Trust*,

Orwell (Fr) *Trouble-fête*

音楽: milk (日本), *Trust*,

Orwell (フランス), *Trouble-fête*



milk

milk est le projet de Taro Umebayashi, musicien tokyoïte fasciné par l'Europe, de Serge Gainsbourg à la new wave. La chanson *Trust* (feat. Jesse Kivel) est extraite de son unique album à ce jour, *Greeting From The Sleeping Seeds*, sorti en 2012. Taro Umebayashi compose par ailleurs pour la télévision et la publicité.



Orwell

Emmené par Jérôme Didelot depuis l'aube des années 2000, le groupe Orwell promène depuis ses chansons ouvragées aux quatre coins de la planète. Cinq albums ont permis à sa pop orchestrale et francophone de susciter de l'intérêt de Nancy à Bangkok ou Tokyo.

Illustrations :

Yuki Kitazumi (Jp),

Frédérique Bertrand (Fr)

イラスト: 北住ユキ (日本),

Frédérique Bertrand (フランス)



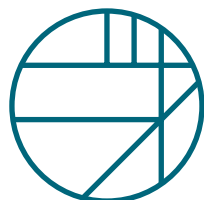
Yuki Kitazumi

Membre de la Tokyo Illustrator's society, Yuki Kitazumi dessine pour la presse et l'édition des illustrations singulières et délicates pour lesquelles elle a reçu de nombreux prix. Elle expose régulièrement ses œuvres dans des galeries tokyoïtes, et même à Paris pour la première fois en 2017.



Frédérique Bertrand

Frédérique Bertrand a développé un style à la fois fédérateur et exigeant, séduisant aussi bien le monde de l'édition pour enfants que celui de la presse, nationale et internationale. La série *Pyjamarama*, en collaboration avec Michaël Leblond, est un authentique succès éditorial.



CONTACT

contact@paris-tokyo-single.club

paris-tokyo-single.club